

FOR300

NFX  
15-211

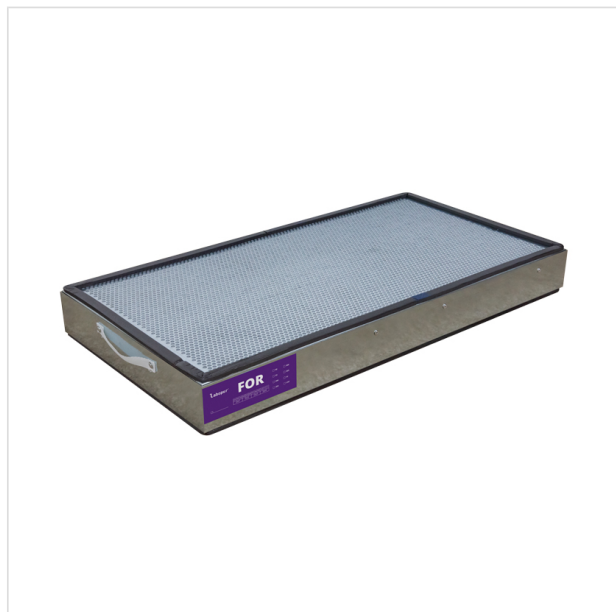


## Filtro ha carbone attivo per formolo - for old fume hoods type 300, 301, 310 and 311

### CONFORMITÀ

### ADVANTAGES

- NFX 15-211 compliant
- Specific filtration of the chemicals
- Storage of flammables, corrosives and toxics



### CARATTERISTICHE TECNICHE

Modello	FOR300			Codice HS	38021000		
Modello	Dimensioni esterne HxWxD (mm)	Dimensioni interne HxWxD (mm)	Capacità di stoccaggio (L)	Vaschetta di contenimento	Ripiani	Capacità di carico	Peso (kg)
FOR300	70 x 730 x 380		0		0	0	16.00